

Präsentationsübertragung mittels einer separaten MS-Netmeeting-Konferenz

Ein Teilnehmer ist der "Hoster" der MS-Netmeeting-Datenkonferenz und alle anderen melden sich per IP-Adresse bei ihm an. Es wird nur die Applikationsharing-Funktionalität von MS-Netmeeting benutzt. Zur Präsentation dient ein PC/Notebook, der nicht auch für die Videokonferenz verwendet wird.

Einstellungen auf dem MS-Windows-Desktop

Alle Teilnehmer an der MS-Netmeeting-Konferenz müssen die gleiche Bildschirmauflösung benutzen, wenn Sie Scrollbalken bzw. die nicht vollständige Ausfüllung des Desktop mit der Präsentation verhindern wollen.

- empfohlene Auflösung: 1024x768 (wegen z.Zt. gebräuchlicher Beamer-Auflösung)
- Farbtiefe: True Color (32 Bit)
- keinen Bildschirmschoner verwenden
- unter *Einstellungen* -> *Systemsteuerung* -> *Energieoptionen*: Einstellungen vornehmen bzw. ein geeignetes Energieschema auswählen, sodass der Monitor nie ausgeschaltet wird.

Starten einer freizugebenden Applikation

z.B. MS-PowerPoint

Starten von MS-Netmeeting

Grundeinstellungen in den Menüs

unter *Extras (Tools)* -> *Optionen (Options)*-> *Allgemein (General)*:

Vorname (First name) =
Institution oder Standort
(z.B. TU Berlin /)

Nachname (Last name) =
Einrichtung
(z.B. Rechenzentrum)

Das ist von Vorteil beim Auffinden der richtigen Freigabe ("Wer präsentiert gerade?") bei mehreren Teilnehmern.

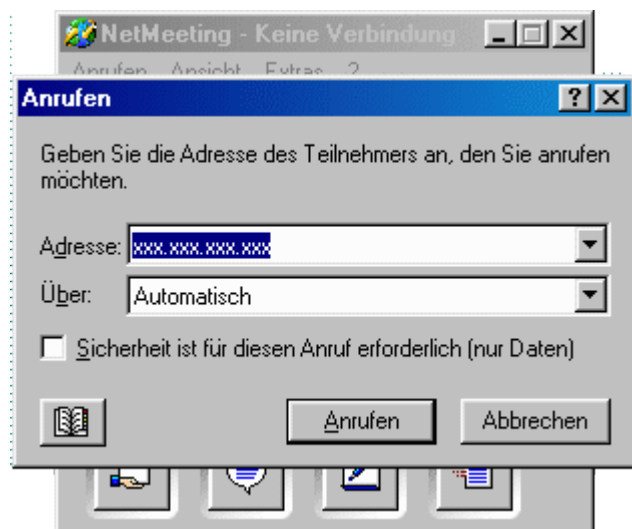
The screenshot shows the 'Optionen' dialog box with the 'Allgemein' tab selected. The 'Eigene Verzeichnisinformationen' section contains the following fields: 'Vorname' (TU Berlin /), 'Nachname' (Rechenzentrum), 'E-Mail-Adresse' (a@b), 'Standort' (empty), and 'Kommentar' (empty). The 'Verzeichniseinstellungen' section includes a dropdown menu for 'Verzeichnis' (Microsoft-Internetverzeichnis), a checked checkbox for 'Eigene Namen nicht im Verzeichnis auflisten', and an unchecked checkbox for 'Beim Start von NetMeeting am Verzeichnisserver anmelden'. At the bottom, there are checkboxes for 'Beim Start von Windows NetMeeting im Hintergrund ausführen' (unchecked) and 'NetMeeting-Symbol in Taskleiste einblenden' (checked). Two buttons, 'Bandbreiteneinstellungen...' and 'Erweiterte Anrufoptionen...', are located below the checkboxes. The 'OK' and 'Abbrechen' buttons are at the bottom right.

Start der MS-Netmeeting-Konferenz

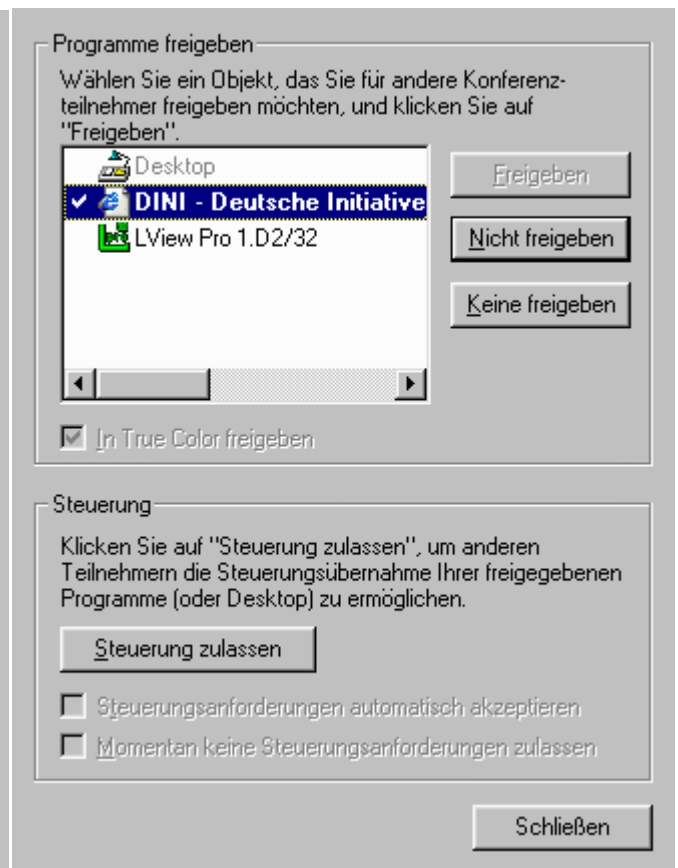
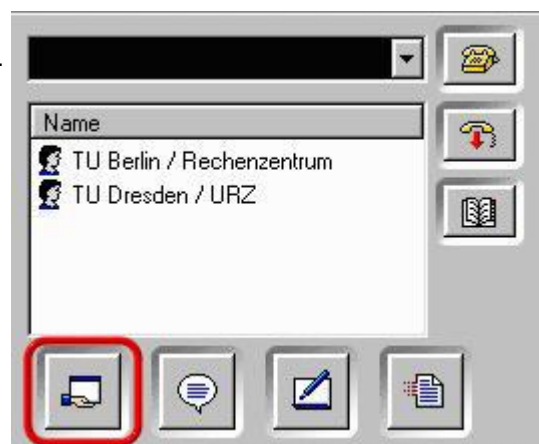
Der folgende Ruf ist für alle Teilnehmer an der Konferenz notwendig, außer dem "Hoster", also dem mit der Adresse xxx.xxx.xxx.xxx.

Anrufen (Call) -> Neuer Anruf (New Call)

Adresse (To): xxx.xxx.xxx.xxx



Nach dem Zustandekommen der Verbindung(en) können alle Teilnehmer die Anwendung, die sie präsentieren möchten, im MS-Netmeeting-Fenster unten links durch das Betätigen des Freigabesymbols anwählen, alternativ auch über das Menü *Extras (Tools) -> Freigabe (Sharing)*. In das erscheinende Fenster wird im oberen Teil die freizugebende Anwendung (i. Allg. MS-PowerPoint) markiert und durch Betätigen des Buttons *Freigeben (Share)* freigegeben und somit für die anderen Teilnehmer sichtbar. Ganz wichtig ist das Setzen des Feldes *In True Color freigegeben (Share in true color)*. Weiter wird nichts gesetzt. Danach auf *Schließen (Close)* klicken.



Jetzt sollten alle offenen Fenster einschließlich der MS-Netmeeting-Fenster minimiert werden. Damit sind alle Vorbereitungen abgeschlossen.

Starten einer Präsentation

Nun beginnt der erste Teilnehmer seine Präsentation (i.Allg. MS-PowerPoint). Die anderen Teilnehmer aktivieren das in der Taskleiste stehende Freigabefenster



des jetzt präsentierenden Teilnehmers und sorgen durch *Ansicht (View) -> Vollbild (Full Screen)* für die optimale Darstellung auf dem Desktop (plus gegebenenfalls Beamer).

Am Ende der Präsentation eines Teilnehmers sollte diese bei ihm minimiert werden. Die anderen Teilnehmer betätigen die *Wiederherstellen (Restore)*-Schaltfläche oder die Esc-Taste und minimieren ebenfalls das gerade benutzte Freigabefenster. Alle Teilnehmer sind so wieder in der Ausgangsposition. Nun kann der nächste Teilnehmer mit seiner Präsentation beginnen.

Beachten Sie, dass mit der Applikationssharing-Funktionalität von MS-Netmeeting **keine Animationen** (z.B. einfliegende Schriften bei MS-PowerPoint) **und Videos** präsentiert werden können. Für die Übertragung von Animationen und Videos benutzen Sie den Videokanal der Videokonferenz.

Achten Sie bitte auch darauf, dass der Mauszeiger die Präsentation nicht stört.