

## Einführung eines Mitarbeiterportals in der Fraunhofer Gesellschaft

Enrique Palacios  
C9 - Informationsmanagement

26.02.2007 C9 - Informationsmanagement

## Die Fraunhofer-Gesellschaft

Die Fraunhofer-Gesellschaft ist die führende Trägerorganisation für Einrichtungen der angewandten Forschung in Europa.



26.02.2007 C9 - Informationsmanagement

## Die Fraunhofer-Gesellschaft

**Forschung und Entwicklung**

- anwendungsorientierte Forschung zum unmittelbaren Nutzen für Unternehmen und zum Vorteil der Gesellschaft
- anwendungsorientierte Grundlagenforschung
- Ressortforschung für das Bundesverteidigungsministerium

**Unternehmertum**

- Institute arbeiten als Profit-Center
- ein Drittel des Budgets Einnahmen aus Industrieprojekten
- Ausgründungen durch Fraunhofer-Forscher werden gefördert

**Vertragspartner/Auftraggeber**

- Industrie- und Dienstleistungsunternehmen
- öffentliche Hand

26.02.2007 C9 - Informationsmanagement

## Die Fraunhofer-Gesellschaft

**jährliches Forschungsvolumen** ca. 1,2 Mrd Euro


**davon** ca. 1 Mrd Euro Vertragsforschung

**erwirtschaftet**

- zu ca. zwei Drittel aus Erträgen aus
  - Industrieprojekten sowie
  - aus öffentlich finanzierten Forschungsprojekten
- zu ca. einem Drittel von Bund und Ländern für die Vorlauforschung (Problemlösungen, die in fünf oder zehn Jahren für Wirtschaft und Gesellschaft aktuell sein werden)

26.02.2007 C9 - Informationsmanagement

## Fraunhofer-Einrichtungen weltweit



26.02.2007 C9 - Informationsmanagement

## Die Fraunhofer-Gesellschaft

### Standorte in Deutschland

56 Institute an rund 40 Standorten

12 770 Mitarbeiterinnen und Mitarbeiter

- Institute
- Institutsteile, Teilinstitute, Einrichtungen, Arbeitsgruppen, Außenstellen sowie Anwendungszentren



26.02.2007 C9 - Informationsmanagement

## Die IT in der Fraunhofer Gesellschaft

- Zentrale IT-Infrastruktur und (Informations-)Dienste

- Mail, Netz
- PKI (Public Key Infrastructure)
- Serverbetrieb, Informationsinfrastruktur
- Publikationssupport, Fachinformationen
- Internet, Intranet
- ERP - "SIGMA"
- ...

26.02.2007

## Die IT in der Fraunhofer Gesellschaft

- Instituts-Infrastruktur und (Informations-)Dienste

- Intranet
- Bibliothek
- DMS
- Projektbezogene Dienste und Informationen
- ...

26.02.2007

## Die Fraunhofer-Gesellschaft



26.02.2007

## Motivation für ein Mitarbeiterportal

- Mitarbeiter in Unternehmen müssen bei ihrer täglichen Arbeit auf eine Vielzahl verschiedener Informationsquellen, organisatorische Prozesse, Anwendungssysteme sowie auf Erfahrungen und Wissen anderer Mitarbeiter zurückgreifen.
- Das derzeit bestehende Fraunhofer Intranet ist vor allem durch statische Inhalte geprägt.
- Es besteht keine Möglichkeit zur Personalisierung der Informationsbereitstellung, die eine bedarfs- und aufgabengerechte Selektion von Informationen erlaubt.

26.02.2007

## Vision

Konzentration aller aufgabenrelevanten Informationen und Anwendungen an einem Ort, dem Mitarbeiterportal

26.02.2007

## Ziele

- Personalisierung der Inhalte durch personen- und zielgruppengerechte Darstellung.
- Zielgruppe sind alle Mitarbeiter der Fraunhofer-Gesellschaft.
- vereinfachte Informationsverwaltung (Verwendung von Redaktionsprozessen, Einstellen und Verwalten von Inhalten)
- Verbesserung der Informationsdistribution
- Prozessvereinfachung und -beschleunigung

26.02.2007

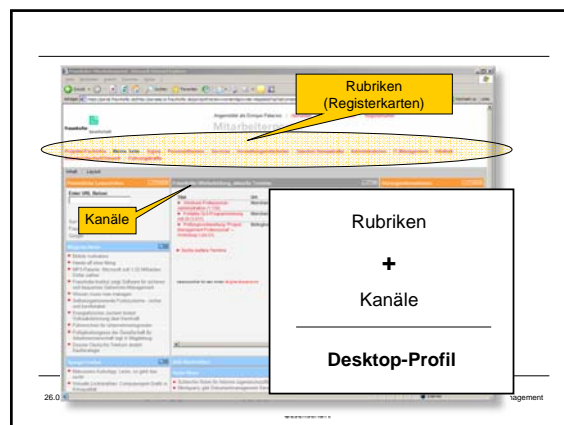
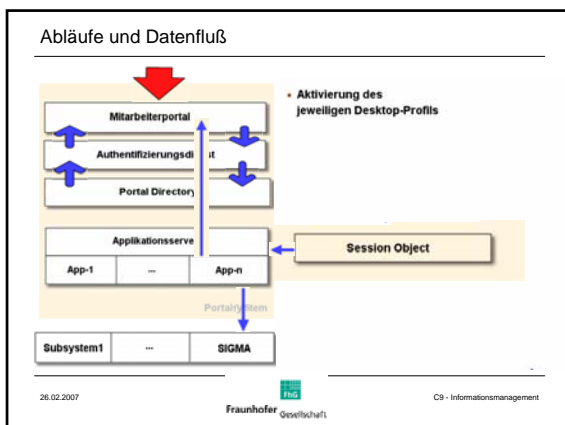
### Produktauswahl

Angestrebt wurde ein Portal-System, das gestützt von einem Applikation-Server in der Lage ist, Subsysteme zu integrieren.

|                                      | SUN |
|--------------------------------------|-----|
| nächstes Releasewechsel              |     |
| Angaben zum Produkt                  | xxx |
| Angaben zum Preismodell              | xx  |
| Angaben zur Systemtechnik            | xxx |
| Schnittstellen zu DV-Systemen        | xxx |
| Rechenverwaltung und Datensicherheit | xxx |
| Benutzerfreundlichkeit               | xx  |
| Support/Wartung/Schulung             | xxx |
| Workflow-Management                  | xx  |
| Kooperations-Funktionalität          | xxx |
| Community-Funktionalität             | xxx |
| Chat-Funktionalität                  | xxx |
| Suche                                | xxx |
| Content-Management                   | xx  |
| Linkmanagement                       |     |
| Schnittstellen zu CMS                | xxx |
| Personalisierung                     | xxx |

26.02.2007 Fraunhofer FhG Gesellschaft C9 - Informationsmanagement

- ### Realisierung
- Aufbau einer zentralen Portal-Infrastruktur (Hard- und Software) als Integrationsplattform für Informationen und Anwendungen.
  - Wesentliche Komponente ist ein Authentifizierungssystem auf Basis des Fraunhofer-weiten Verzeichnisdienstes und PKI.
  - Integration der Inhalte des Fraunhofer-internen Informationsangebots aus dem Intranet.
  - Integration ausgewählter externer Informationsangebote
  - Integration der SIGMA- und "eigenen"-Anwendungen
  - (Eigen-)Realisierung des Desktops
  - Entwicklung eigener Anwendungen
- 26.02.2007 Fraunhofer FhG Gesellschaft C9 - Informationsmanagement



### SSL-Client-Authentifizierung

**Die Client-Authentifizierung im Portal wird über das Handshake-Protokoll von SSL durchgeführt.**

- Dabei wird der Besitz des private Keys auf Client-Seite überprüft.
- Darüber hinaus wird die Gültigkeit der Zertifikate anhand der Sperrlisten und Gültigkeitsdatum geprüft.
- Anhand des Root-Zertifikates der PKI der FhG wird die Überprüfung des Ausstellers durchgeführt.
- Die Existenz des „Mitarbeiters“ innerhalb der Struktur des Corporate Directory wird mit dem Distinguished Name im Zertifikat verifiziert.

Es erfolgt auch eine (SSL-)Serverauthentifizierung

26.02.2007 Fraunhofer FhG Gesellschaft C9 - Informationsmanagement