

HIS Hochschul
Informations
System GmbH



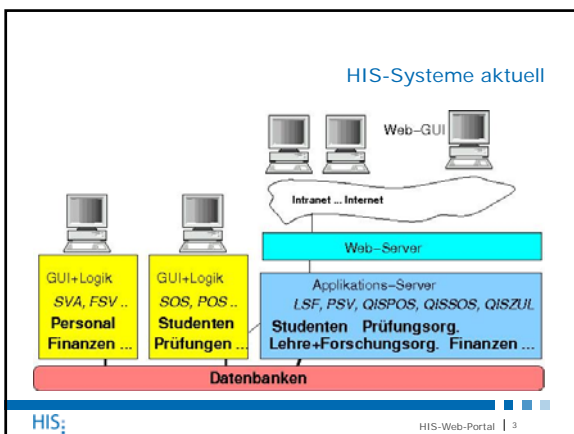
Web-Portalvarianten im HIS-Umfeld

5.3.2007
Dr. Uwe Hübner

Begriff "Portal"

- Abgrenzung vom öffentlichen Webauftritt
- personalisierte, rollenbezogene Informationen
- Integration verschiedener Web-Anwendungen

HIS | 2




Was ist in HIS-QIS/LSF integriert?

- Informationsangebote an "alle"
- personalisierte Information
- Studenten-Administration
 - Online-Bewerbung, Rückmelden, Finanzielles ...
 - Änderungen von Adresse, Status, Passworten ...
- Lehr- und Studienplanung
 - persönlich (Belegen .. Noten geben/erfragen)
 - aus Sicht der Fakultät, Hochschule ...
-

HIS | 4


Anonym nutzbare Funktionen und Login



The screenshot shows the 'HISQIS Online-Portal' with a navigation menu: 'Veranstaltungen', 'Erfahrungen', 'Räume und Gebäude', 'Personen'. A login form is visible with fields for 'Benutzername' and 'Passwort', and an 'OK' button.

HIS | 5

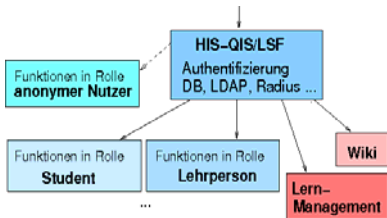
Funktionen in HIS – Beispiel Raumebelegung



The screenshot shows a room booking table with columns for 'Jahr', 'Semester', 'Raum', 'Belegung', and 'Anzahl'. The table contains data for various semesters and rooms, with some cells highlighted in blue.

HIS | 6

QIS/LSF als Portal



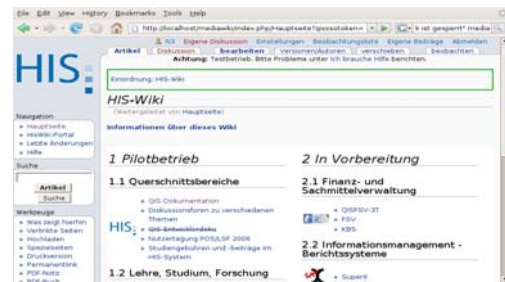
Integration mit anderen Web-Anwendungen

- Single-Sign-On: Identitäts- und Rolleninformationen werden vom Portal aus an alle Web-Anwendungen (HIS+externe) übergeben
- Identitäten, Rollen und weitere Attribute übergebbar
- Backend-Kopplung per SOA

SSO-Links



personalisiertes Wiki als Beispiel



Fazit

- aktuell: Portal-Konsolidierung (SSO .. Backend) - nicht nur Technik, auch Organisation, Menschen
- Perspektive und Verbreitung der Standards und Rolle der klientenseitigen Integration?
- Details der Portal/Portlet-Techniken in HIS per Community-Prozess

Vielen Dank für Ihre Aufmerksamkeit